

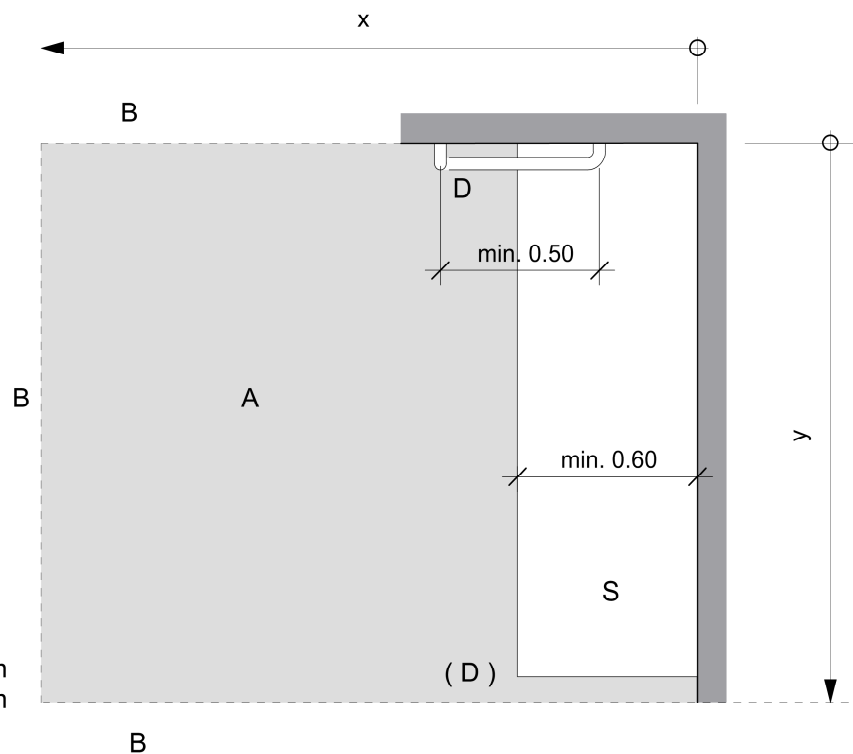
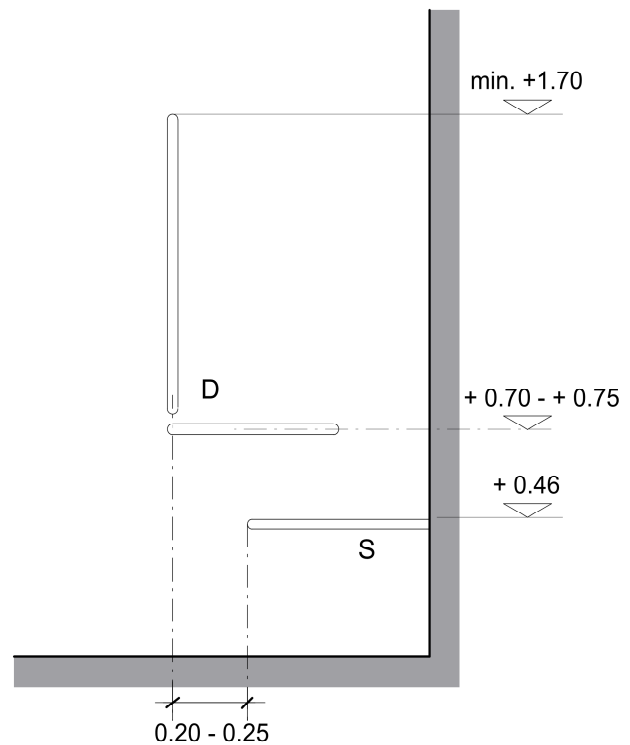
A110 Rollstuhlgerechter Umkleideraum

09/2016 für Öffentlich zugängliche Bauten nach Norm SIA 500 Anhang E.5

Legende

- A Bodenfläche
- B Mögliche Standorte für Türen, nutzbare Türbreite min. 0.80 m, Drehflügeltüren mit min. 0.30 m langem horizontalem Zuziehgriff auf der Bandseite 0.75 m ab Boden, kein Türschliesser
- D Horizontaler und vertikaler Haltegriff an der Wand oder L-förmiger Haltegriff
- L Kleiderhaken max. 1.10 m ab Boden (nicht in der Figur abgebildet)
- S Sitzbank / Liege

Anordnung auch spiegelbildlich möglich



$$\begin{aligned}
 x \cdot y &= \text{min. } 4 \text{ m}^2 \\
 x &= \text{min. } 1.80 \text{ m} \\
 y &= \text{min. } 1.80 \text{ m}
 \end{aligned}$$